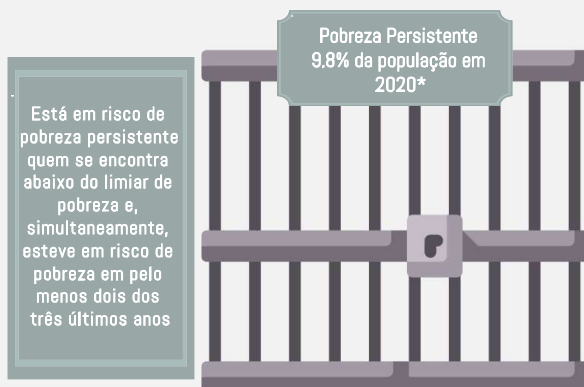


### Pobreza persistente em 2020\*



\*Dados do Eurostat EU-SILC baseados nos rendimentos dos anos entre 2016 e 2019

### Pobreza persistente em 2020\*



O risco de pobreza persistente é maior na população feminina (10%) do que na masculina (9.5%).



11.7% dos adultos dos 50 e os 64 anos estão em risco de pobreza persistente, sendo esta proporção maior na população feminina (13.8%).



11.4% dos menores de 18 anos estão em risco de pobreza persistente. Esta proporção é de 13.7% na população masculina.



13.3% das pessoas que possuem no máximo o ensino básico estão em risco de pobreza persistente. Esta proporção desce para 6.3% e 1.7% entre a população com o ensino secundário e o ensino superior, respetivamente.



10% das pessoas que vivem em famílias com crianças estão em risco de pobreza persistente. Esta proporção é maior nas famílias monoparentais (31.1%).

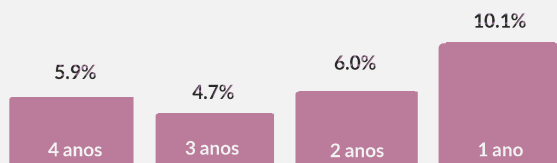
\*Dados do Eurostat EU-SILC baseados nos rendimentos dos anos entre 2016 e 2019

### Anos em risco de pobreza entre 2017 e 2020\*



26.7%

da população esteve em risco de pobreza por pelo menos um ano entre 2017 e 2020\*



\*Dados do Eurostat EU-SILC baseados nos rendimentos dos anos entre 2016 e 2019