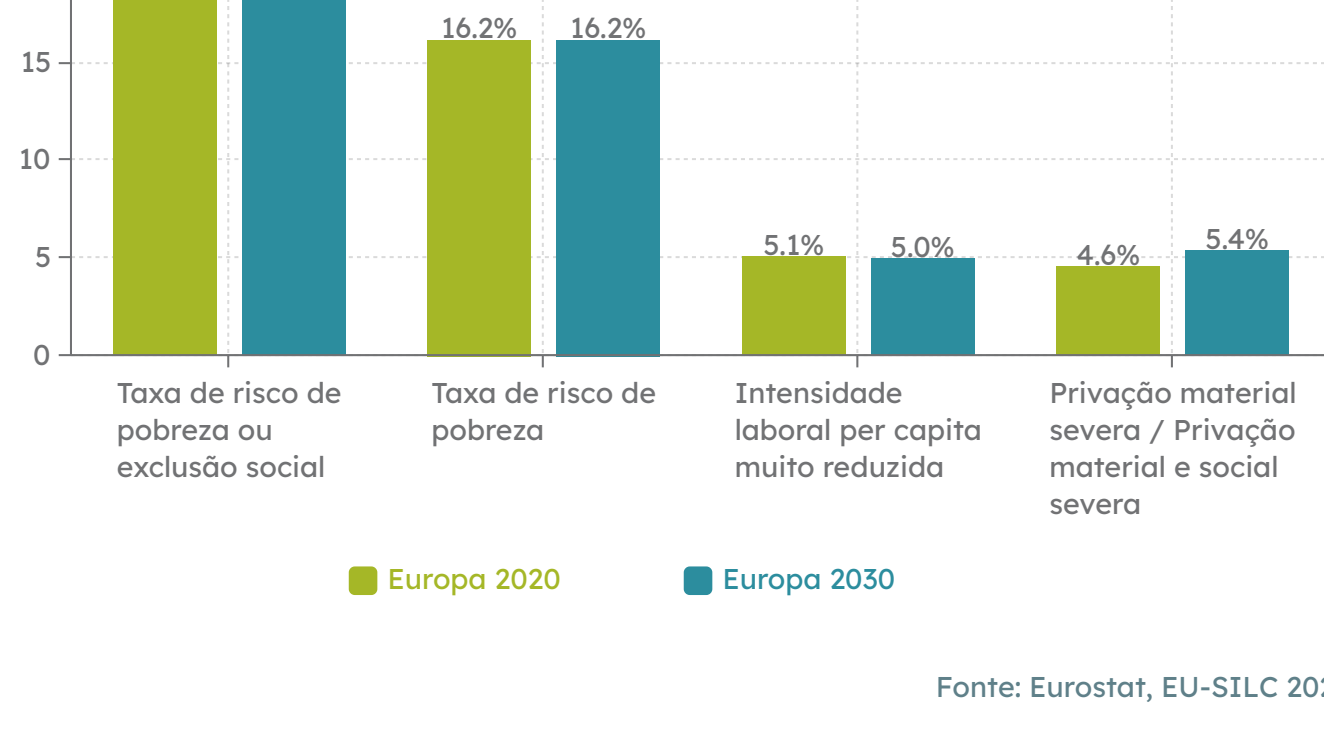


## POBREZA OU EXCLUSÃO SOCIAL EM PORTUGAL: Relatório 2021

### Pobreza ou exclusão social 2020: O país segundo os principais indicadores



Fonte: Eurostat, EU-SILC 2020



Considera-se o ano de 2020 como ano de aplicação do inquérito. Os indicadores *Taxa de risco de pobreza* e *Intensidade laboral per capita muito reduzida* tem em conta os rendimentos ou a situação face ao emprego no ano anterior ao inquérito (2019). Os indicadores de *Taxa de risco de pobreza ou exclusão social* e *Privação material severa / Privação material e social severa* reportam a 2020.

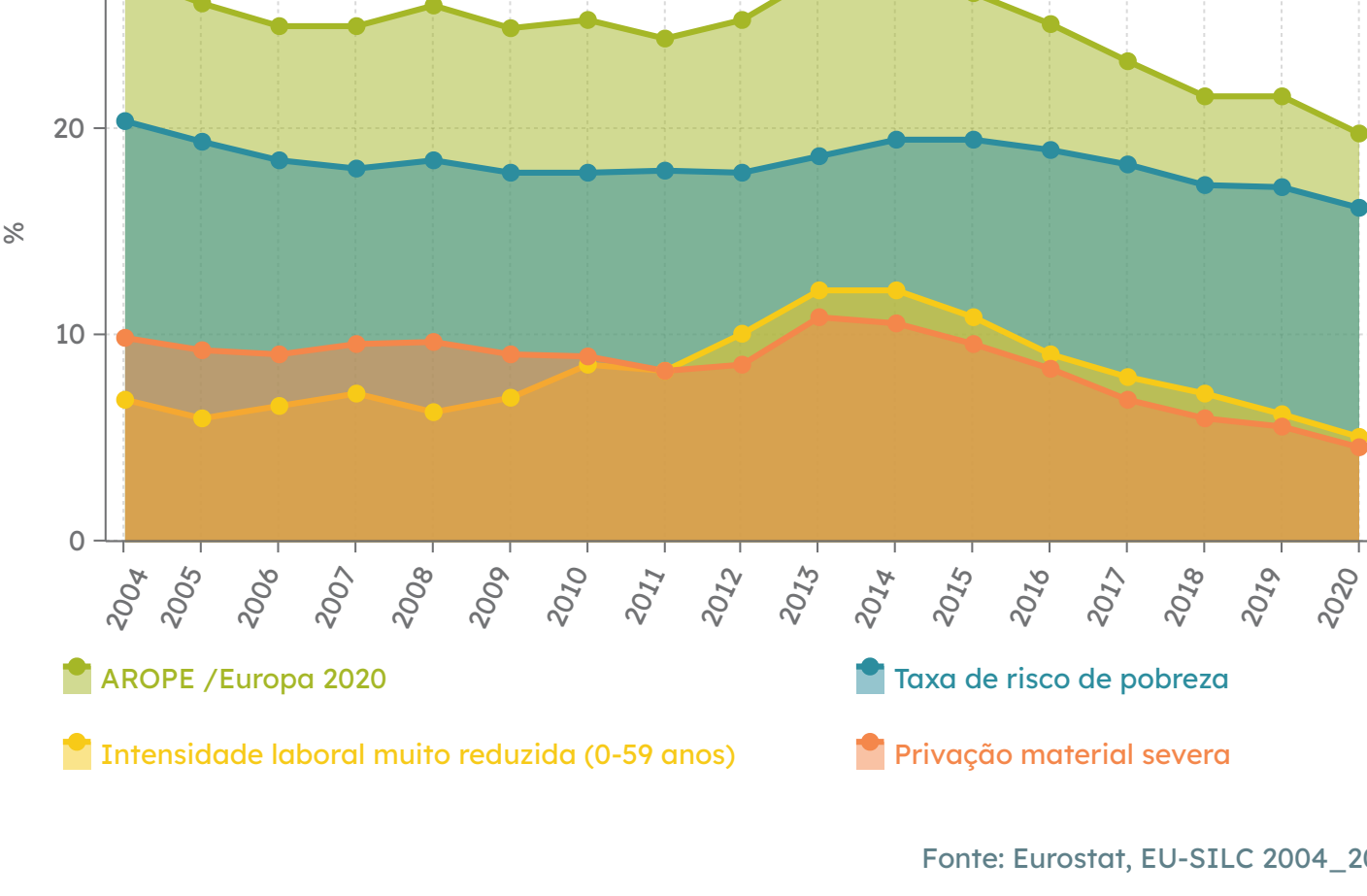


### Europa 2030 - O que muda nos indicadores?

Em 2021 o indicador de Risco de pobreza ou exclusão social sofre alterações para garantir a monitorização das metas da Europa 2030:

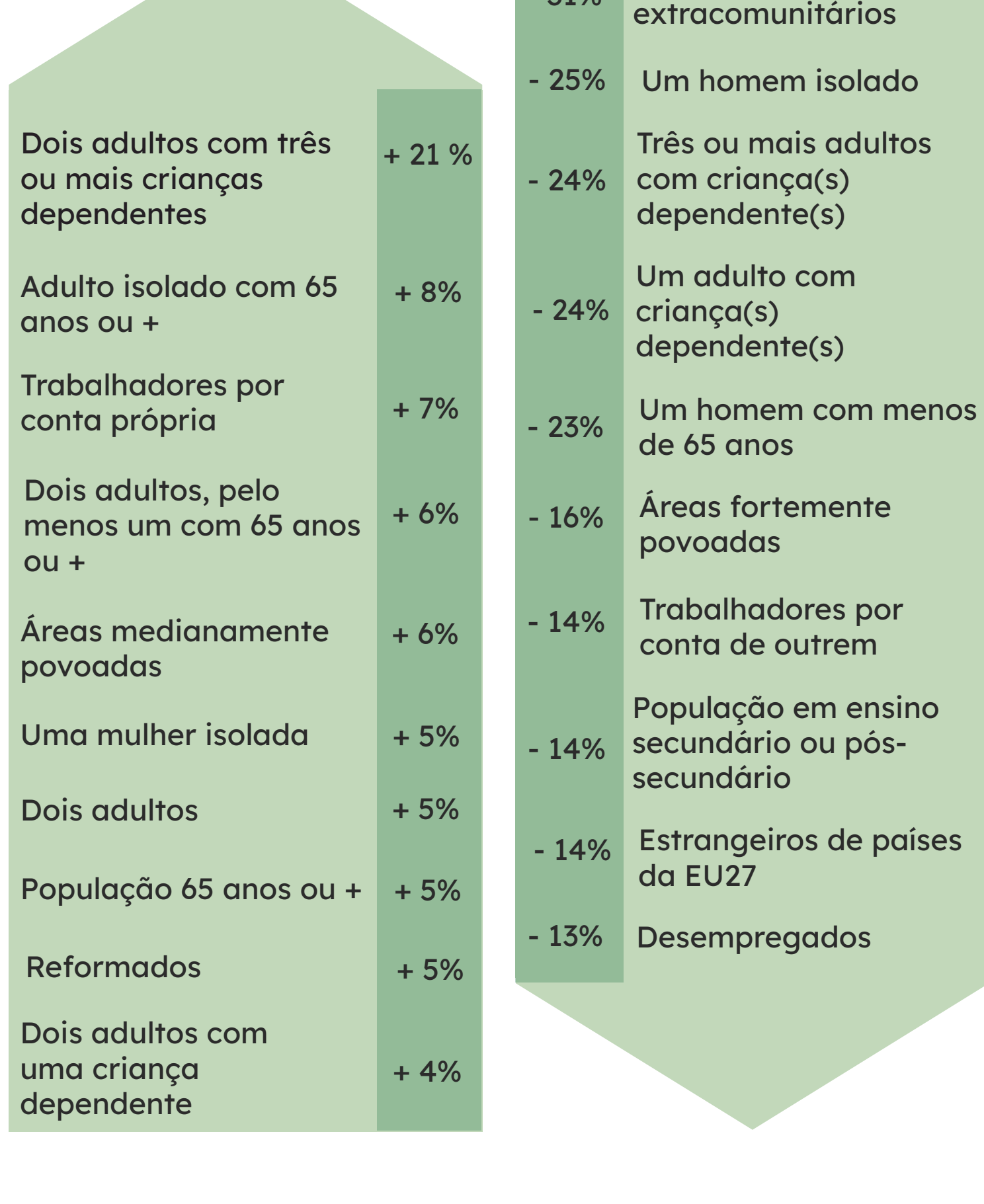
- 1 Taxa de risco de pobreza ou exclusão social incorpora as alterações nos indicadores de intensidade laboral e de privação.
- 2 A intensidade laboral passa a abranger a população até aos 64 anos, quando anteriormente considerava apenas até 59 anos.
- 3 Adoção do indicador de privação material e social severa em substituição de privação material severa.

### Pobreza ou exclusão social: Evolução Europa 2020



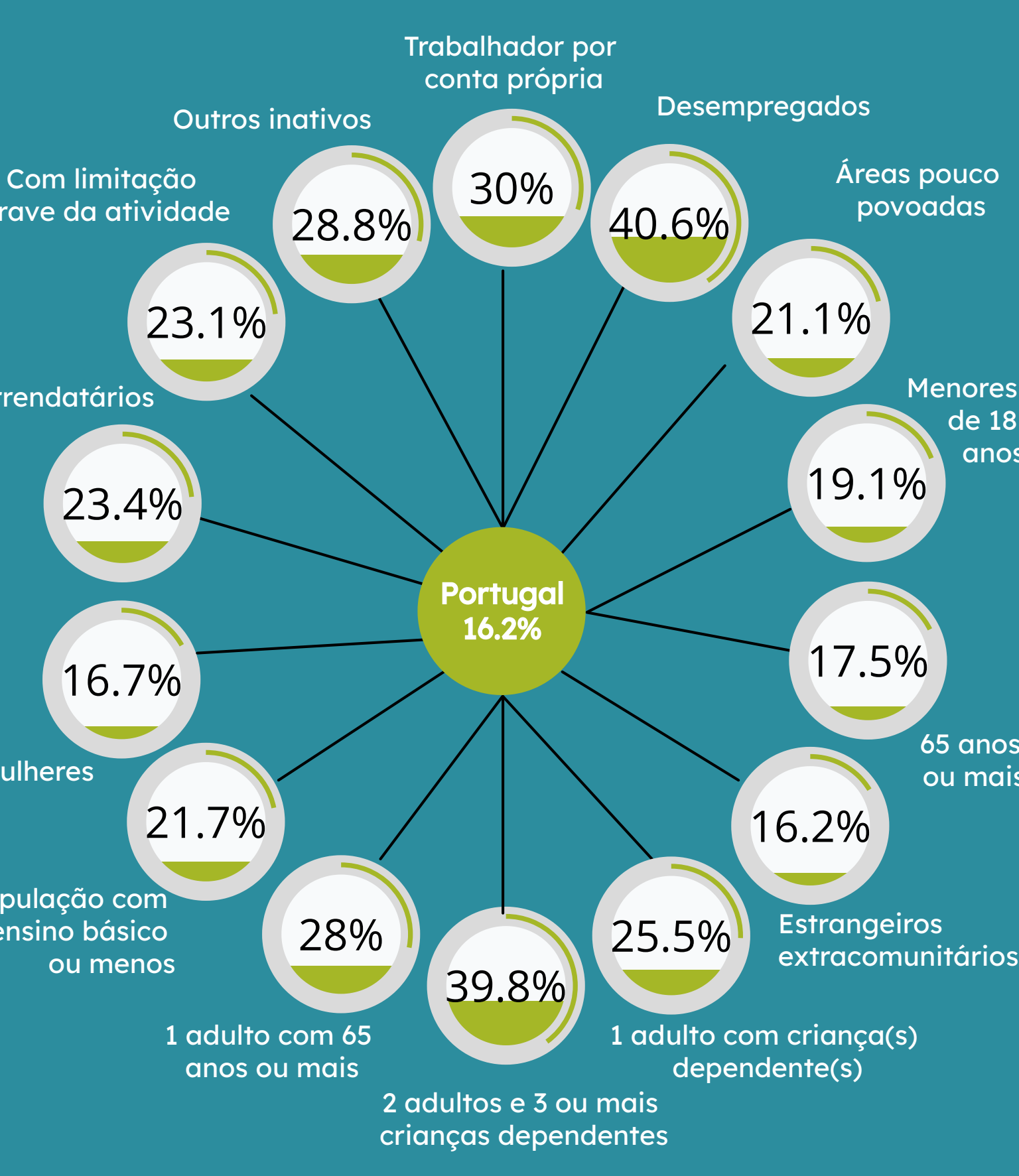
Fonte: Eurostat, EU-SILC 2004\_2020

### Pobreza ou exclusão social: Variação anual (%) Europa 2030



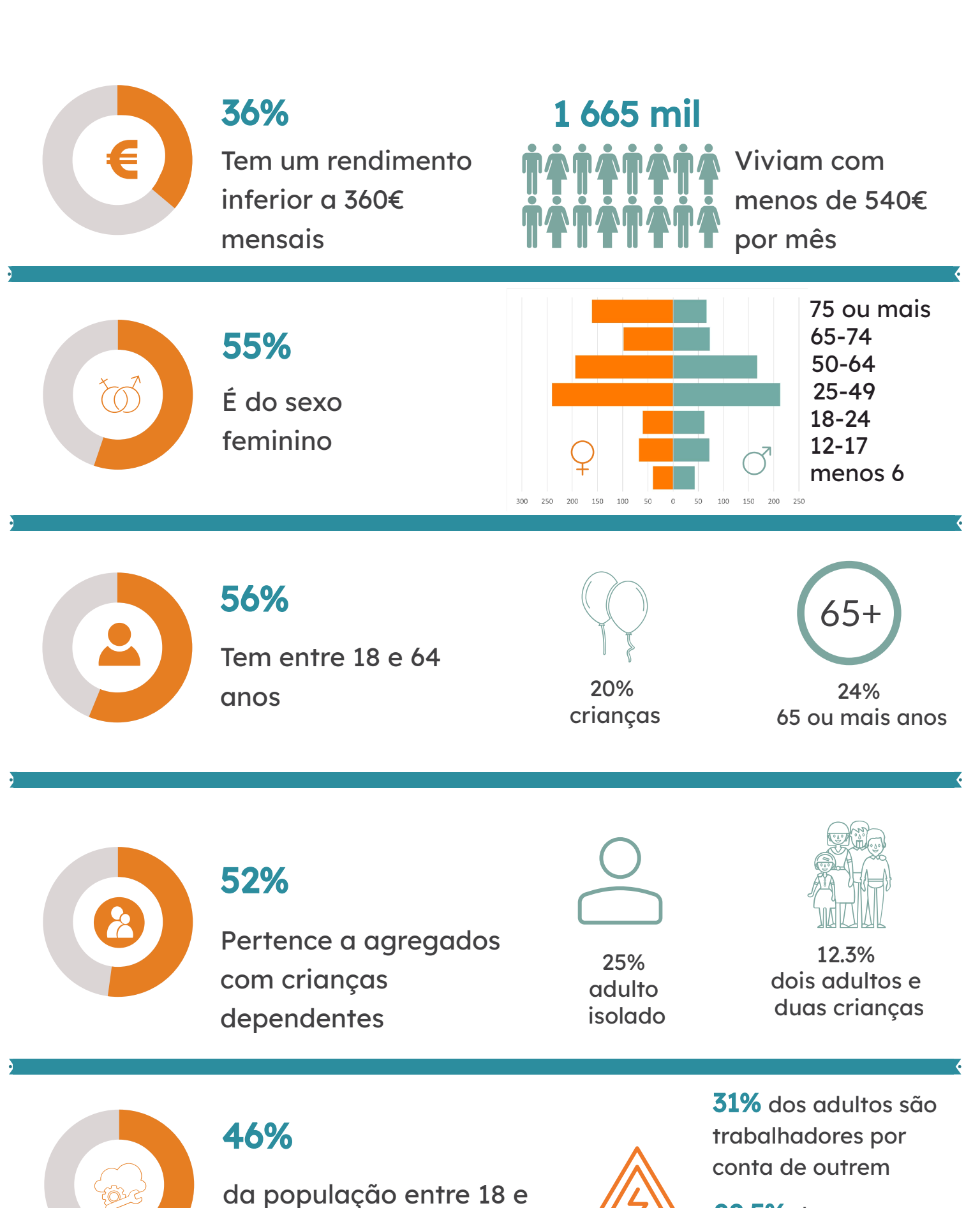
Fonte: Eurostat, EU-SILC 2019\_2020

### Risco de pobreza monetária: Grupos mais vulneráveis



Fonte: Eurostat, EU-SILC2020

### Caracterização da população em risco de pobreza



Fonte: Eurostat, EU-SILC 2020